

SZÉP HÁZAK

Ára: 395 Ft KÉSZHÁZAK | ÉPÍTÉSZETI ÉS LAKBERENDEZÉSI MAGAZIN 2010/2.



ALAPOS ÁTALAKÍTÁS A NORMAFÁNÁL ■ TERASZHÁZ A TÁBORHEGYEN ■ A CORNWALLI TENGERPARTON
HUSZÁR JUDIT BELSŐÉPÍTÉS ■ PASSÍVHÁZ, AUTONÓMHÁZ, ÖKOHÁZ ■ FABRIKETT- ÉS PELLETFÜTÉS

CÉLSZERŰ ALAPRAJZ

Építész: Kajdócsi Jenő
Építész munkatárs: Franta Eszter



A LEGNEHEZEBB FELADAT EGY ÉPÍTÉSZ SZÁMÁRA, HOGY A MEGBÍZÓ ELGONDOLÁSAIT ÉS ÍZLÉSVILÁGÁT A TERVEZÉS SORÁN A LÉTREJÖVŐ ÉPÍTMÉNYBE SAJÁT ELKÉPZELÉSEIVEL ÖTVÖZVE MEGJELÉNÍTSE ÚGY, HOGY A VÉGEREDMÉNY MINDEN KÖZREMŰKÖDŐ RÉSZÉRE SZERETHETŐ LEGYEN.

Szöveg: Kajdócsi Jenő ♦ Fotó: Maklár Zoltán





A megbízótól ez érthető kívánság, hiszen az ő pénzéből hozzuk létre leendő életterét. Ha a tulajdonos a lakásában nem érzi otthon magát, akkor még a kiváló építészeti termék is csak anyagok halmaza.

Lehet az ellentéte is igaz, ha a megrendelő kockás papírosra vázolt „álma” egy az egyben ölt testet, akkor viszont nem építészeti teljesítmény van mögötte, és szaporította az „építészeti hulladék” amúgy is jelentős mennyiségét.

A két véglet közötti kompromisszumot keresgetjük állandóan. Mindenesetre úgy tűnik, ebben a konkrét esetben a ház gazdái szeretik a házat.

Egy kis alapterületű ház volt a tervezési feladat, amelyet egy egyszerű alaprajzzal oldottunk meg két és fél traktusban elhelyezve a funkciókat. Utólag ezt az alaprajzot tartom a ház egyik legfőbb erényének.

Az északi oldalon egy keskeny – lépcsőház-szélességű – sáv tartalmazza a bejárá-

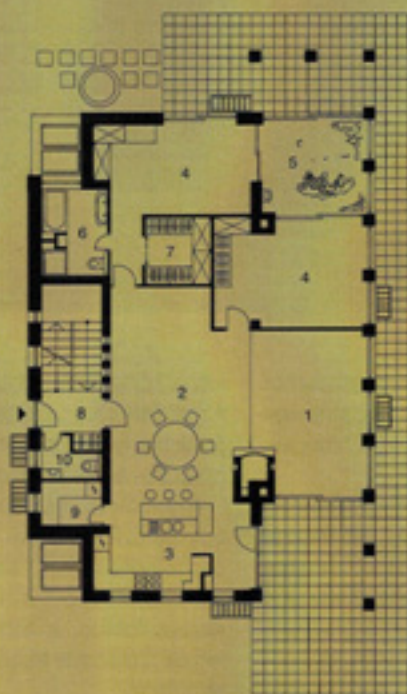
tot, a közlekedőt, illetve a vizesblokkokat. Az előtte lévő szélesebb, 5,40 méteres épületmélység a konyha-étkező-nappali, dolgozó- és hálófunkciót rejtli.

A déli oldalon az épület előtt végigvonal egy csaknem három és fél méter széles pergolaoszlopsor, amelynek egy része szervesen beépül a nappali és a dolgozó alapterületébe, a többi része pedig kellemes átmenetet teremt a belső és a külső tér között.



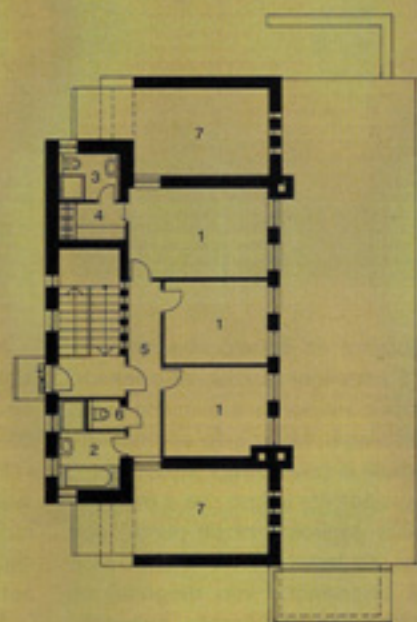
FÖLDSZINT

1. nappali
2. étkező
3. konyha
4. szoba
5. télikert
6. fürdőszoba
7. gardrób
8. előtér
9. kamra
10. mosdó, WC



EMELET

1. szoba
2. fürdőszoba
3. zuhanyzó
4. gardrób
5. közlekedő
6. WC
7. légtér





A nappali öblét külön kiemelik a gerendaszerű mennyezeti elemek, a burkolatváltás és a vörös tónusok a falon és a függönyökön.

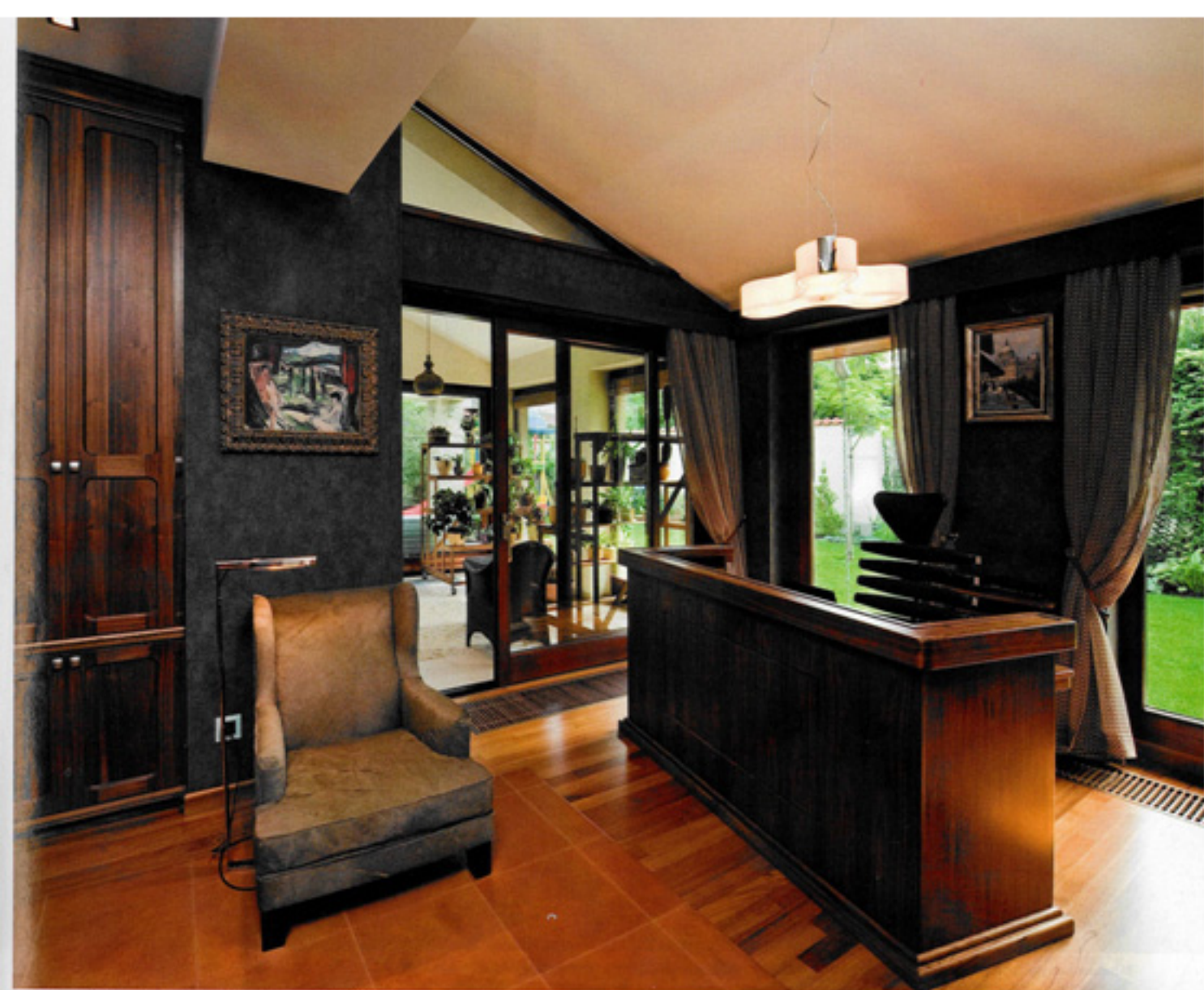
Az átmenet a konyha előtt egy részben fedett, részben nyitott étkezőterasz formájában valósul meg, a háló és a dolgozó előtt pedig télikertként. Egyfajta ütközőteret képez a két helyiség előtt, csillapítva a külső klimatikus viszonyokat.

Az eredeti terven a pergolaoszlopok tejetjén még egy fa pergolasort is terveztünk, egy lugast, ami egyelőre még nem készült el. Addig az étkezőterasz fölé egy mozgatható, ponyvás napárnyékolót szereltek fel, ami a délutáni teraszhasználatot teszi komfortosabbá. A tervben további hangulatfokozó elemként szerepel a nappali előtt végigfutó vízfilm, ami a nyári hőség elviselését segítené. Egy későbbi időpontban ez még elkészülhet.

A lakótér jobb természetes fénnel való megvilágítása érdekében a konyha és a hálószoba félnyeregtes lefedést kapott, ami a déli oldalról érkező napfényt a ház belsejébe engedi.







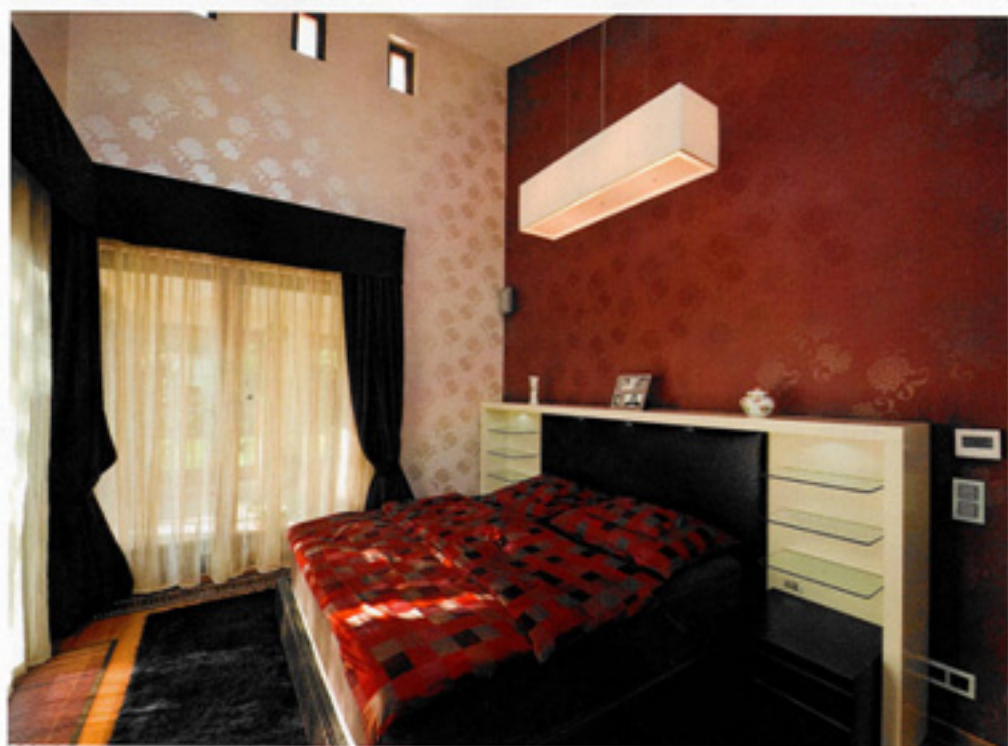
A környezettel a dolgozószobával összenythető téllkert teremt közvetlen kapcsolatot.

Az északi oldali keskeny közlekedőrész lapostetős lefedésű és téglaburkolatú. A sávós, üvegbeton bevilágítóbevágások a véletlenszerű kiosztással a bejárat felől nözve nappal és este érdekes fényjátékot produkálnak.

Az emeleten egy kisebb alapterületen kaptak helyet a gyerekek szobái, valamint a hozzá kapcsolódó gardróbok, vizesblokkok.

A pince a ház teljes alapterületét elfoglalja, sőt azon túlnyúlva egy szabályos téglalapra bővül. A túlnyúló részen található fitneszhelyiséget és vendégszobát természetes fény világítja meg. Itt alakítottunk ki a tulajdonos kívánságára egy kis borospincét is.

Az épületbe igyekeztünk természetes anyagokat beépíteni.





Minden kényeztető berendezést beépítettek a tágas wellnessrészbe, így otthon megoldható a rekreáció.



Az alagsor is lakótérre változik a bevilágító alatti trópusi növénygyűjteménnyel.



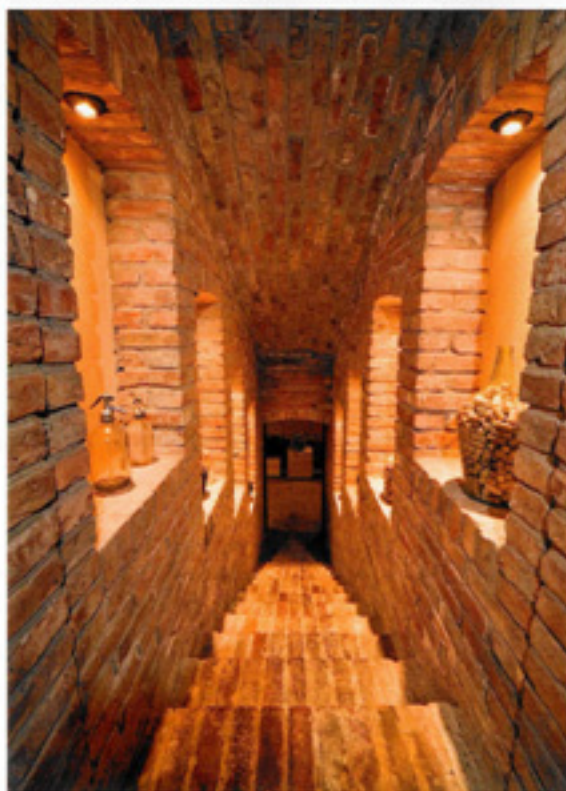
Nagyon hangulatos a bontott téglából épített mennyezet és lépcső, a cottopadió és a falfülkesor a lejáróban.

A törtefehér, vakolt felületekhez fehér, rakott kőoszlopok, téglaburkolatú falak társulnak. A nyílászárók barnára pácolt faszervezetek fatáblás elemekkel.

A házat az egyik legprofibb épületgépész csapat szerelte fel intelligens, energiatakarékos gépészettel. A napelemeket a déli oldali, legmagasabb tetőfelületre helyezték el a két kémény közé, így a talajszintről észrevehetetlen.

A ház magas színvonalú kivitelezése a lelkiismeretes pilisvörösvári gárda nélkül nem valósulhatott volna meg.

Ha mindvégig nincs meg a megrendelő felénk sugárzott bizalma és hite, valamint anyagi áldozata és következetessége, akkor most csak egy papíron maradt tervről beszélhetnénk, és nem adhatna ötleteket az otthonteremtés gondolatával foglalkozó olvasóknak.



Építész:
KAJDÓCSI JENŐ

Építész munkatárs:
FRANTA ESZTER

Kajdócsi Stúdió Kft.

1025 Budapest, II., Szépvölgyi út 34.
Tel./fax: 335-1055, 438-4620
Internet: www.kajdocsi.hu
E-mail: kajdocsi@t-online.hu

Kivitelezés, külső nyílászáró:
HOFSTÄDTER KFT.

2085 Pilisvörösvár, Budai út 20/C
Tel.: (26) 530-650, fax: (26) 330-281
1139 Budapest, Váci út 99.
Tel.: 238-0186, fax: 238-0187
1114 Budapest, XI., Fehérvári út 13.
Tel.: (20) 914-8098, fax: (26) 330-281
Internet: www.hofstadter.hu

Ereszcsatorna, fal- és előtető-lefedés:
RHEINZINK HUNGARIA KFT.

1151 Budapest, XV., Boglárca u. 1-3.
Tel.: 305-0022, fax: 305-0023
Internet: www.rheinzink.hu

Épületbádogos munka:
SCHREINER PÉTER

6087 Dunavecse, Fő út 52.
Tel.: (30) 936-6596
E-mail: badogcenter@freemail.hu

Kőburkolat:
MEDITERRÁN ÉPÍTŐHÁZ KFT.

1205 Budapest, XX., Nagykőrösi út 181.
Tel.: 421-5827, fax: 421-5828
1038 Budapest, III., Nagyszombat u. 1.
Tel.: 439-0142, fax: 439-0143
Internet: www.mediteranepitohaz.hu

Padiólap, csempék:
STELLA CERAMIA

1065 Budapest, VI., Lázár u. 1.
Tel./fax: 269-3030
Internet: www.stellaceramia.hu

Parketta:
PARKETT CENTER KFT.

1117 Budapest, XI., Budafoki út 183.
Tel.: 206-0796, tel./fax: 206-2867
Internet: www.parkettcenter.hu

Szauna:
FINNRELAX KFT.

2220 Vecsés, Fő út 79.
Tel.: (80) 980-900, fax: (29) 352-570
Internet: www.finnrelax.hu

Napkollektor, épületgépészet:
THERMO KFT.

1122 Budapest, XII., Krisztina krt. 27.
Tel.: 356-2046, 355-7462, fax: 214-2868
Internet: www.geosolar.hu

Törülközőszárító radiátor:
BETATHERM KFT.

3527 Miskolc, Sajtósziget út 2.
Tel.: (46) 432-266, fax: (46) 432-288
1222 Budapest, XXII., Háros u. 12.
Tel./fax: 209-2472
Internet: www.betatherm.hu